

Destinatari e numero massimo partecipanti

Il corso è destinato prioritariamente al personale del Servizio Sanitario Nazionale o di altri enti di promozione e tutela della salute. Saranno ammessi un massimo di **30 partecipanti**.

La partecipazione al corso è soggetta al versamento della quota di iscrizione di euro 100,00 IVA inclusa.

Le spese di viaggio e soggiorno sono a carico del partecipante.

Modalità di iscrizione

La domanda di partecipazione, scaricabile dal sito internet www.iss.it sezione "Corsi e Convegni", deve essere debitamente compilata, stampata, firmata e inviata via fax, oppure scansionata ed inviata per e-mail alla Segreteria Scientifica (speciazione@iss.it) **entro il 15 novembre 2015**.

Modalità per la selezione dei partecipanti

La selezione verrà effettuata sulla base dell'ordine cronologico di ricevimento delle domande di iscrizione. I partecipanti ammessi riceveranno di norma entro una settimana la comunicazione di ammissione al corso

Modalità di valutazione dell'apprendimento

Al termine del corso è prevista una prova di valutazione dell'apprendimento che consisterà in un questionario a risposta multipla.

Attestati

Al termine della manifestazione, sarà rilasciato un attestato di partecipazione a chi ne farà richiesta. Ai partecipanti che ne avranno diritto verrà rilasciato l'attestato con il numero dei crediti formativi in base ai profili professionali per i quali il convegno è accreditato. La chiusura del convegno, e la consegna dei relativi attestati di partecipazione, non verranno anticipate per nessun motivo ed i partecipanti sono pregati di organizzare il proprio rientro di conseguenza.

Per ogni informazione attinente al corso si prega di contattare la segreteria scientifica.

SEGRETARIA SCIENTIFICA

Federica Aureli
Tel. 06 4990.2540
Fax 06 4990.2540
e-mail: federica.aureli@iss.it

Marilena D'Amato
Tel. 06 4990.2540
Fax 06 4990.2540
e-mail: marilena.damato@iss.it

Emiliana Falcone
Tel. 06 4990.2796
e-mail: emiliana.falcone@iss.it

Dipartimento di Sanità Pubblica Veterinaria e Sicurezza Alimentare Istituto Superiore di Sanità

SEGRETARIA TECNICA

Maria Cristina Barea Toscan
Tel. 06 4990.6139
Fax 06 4990.2363
e-mail: mcbarea@iss.it

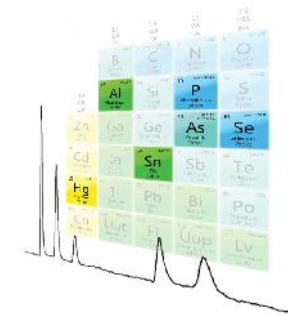
Andrea Raggi
Tel. 06 4990.2540
Fax 06 4990.2540
e-mail: andrea.raggi@iss.it

Dipartimento di Sanità Pubblica Veterinaria e Sicurezza Alimentare Istituto Superiore di Sanità



Corso

SPECIAZIONE DEGLI ELEMENTI IN TRACCIA: ASPETTI PRIORITARI IN SANITÀ PUBBLICA, STATO DELL'ARTE E PROSPETTIVE



**ISTITUTO SUPERIORE DI SANITÀ
Dipartimento di Sanità Pubblica Veterinaria
e Sicurezza Alimentare**

Roma, 4 dicembre 2015

Istituto Superiore di Sanità
Viale del Castro Laurenziano 10, Roma

Aula Marotta

Corso

Speciazione degli elementi in traccia: aspetti prioritari in sanità pubblica, stato dell'arte e prospettive

4 dicembre 2015

Rilevanza per il SSN: La recente introduzione di limiti massimi per l'arsenico inorganico in alcuni alimenti a livello europeo rappresenta il primo caso in cui le attività di controllo in sicurezza alimentare devono necessariamente prevedere l'identificazione dell'esatta specie chimica in cui un elemento in traccia è presente. La dieta è la prima via di assunzione di elementi in traccia da parte della popolazione generale. Per numerosi fra essi, la speciazione chimica rappresenta un'informazione essenziale al fine di valutare i possibili rischi per la salute umana sia in termini di adeguatezza nutrizionale (elementi essenziali) che di potenziale tossicità. Il corso affronterà i casi in cui l'analisi di speciazione assume importanza nella valutazione del significato sanitario della presenza di elementi in traccia in specifici alimenti, nella dieta nel suo complesso (studi dieta totale o duplicata) e nella valutazione dello status (elementi essenziali) o dell'esposizione (elementi tossici). Nel complesso, il tema affrontato è di interesse non solo per gli operatori del Servizio Sanitario Nazionale impegnati nell'attività di controllo ufficiale degli alimenti, ma di tutti coloro che a vario titolo sono coinvolti nell'analisi del rischio degli elementi in traccia, trascendendo l'ambito prettamente chimico-analitico.

Programma della giornata

08.00	Registrazione dei partecipanti
08.40	Speciazione: concetti introduttivi e importanza nella comprensione degli effetti biologici degli elementi in traccia e nella valutazione dei rischi per la salute umana <i>F. Cubadda</i>
09.30	Frazionamento e speciazione di elementi nel suolo e nei sedimenti: importanza per il trasferimento nella catena alimentare <i>G.M. Beone</i>
10.20	Speciazione dell'arsenico negli alimenti <i>M. D'Amato</i>
11.10	Intervallo
11.25	Speciazione del mercurio negli alimenti <i>F. Cubadda</i>
12.15	Speciazione del selenio, del cromo e di altri elementi <i>F. Aureli</i>
13.05	Intervallo
13.40	L'importanza della speciazione nel biomonitoraggio umano: il caso dell'arsenico urinario <i>F. Cubadda</i>
14.30	Tavola rotonda con gli esperti: stato dell'arte e prospettive
15.30	Lavoro a piccoli gruppi su problemi concreti con produzione di un rapporto finale da discutere con gli esperti
16.30	Test di valutazione dell'apprendimento
17.00	Chiusura della giornata

Obiettivi generali del eqtuq:

- Apprendere i concetti base della speciazione chimica e la sua importanza nella comprensione degli effetti biologici degli elementi in traccia e nella valutazione dei rischi per la salute umana;
- Identificare le aree delle attività in sanità pubblica svolte dai discenti il cui la speciazione chimica è importante o indispensabile per valutare e prevenire i rischi;
- Acquisire gli elementi di conoscenza basilari per progettare studi di speciazione chimica.

Docenti ed Esercitori

Federica Aureli – Istituto Superiore di Sanità, Roma

Gian Maria Beone – Università Cattolica del Sacro Cuore, Piacenza

Francesco Cubadda – Istituto Superiore di Sanità, Roma

Marilena D'Amato – Istituto Superiore di Sanità, Roma

Direttore del Corso

Francesco Cubadda – Istituto Superiore di Sanità, Roma

Accreditamento ECM previsto per tutte le figure professionali